

Bonne Année 2006 !

Comme promis, Weillrobert vous tient informé de ses dernières nouveautés.

Si vous souhaitez recevoir régulièrement ce PLV NEWS ou en faire bénéficier d'autres personnes au sein de votre société, n'hésitez pas de remplir le formulaire suivant.



Îlot Nivea Beauté

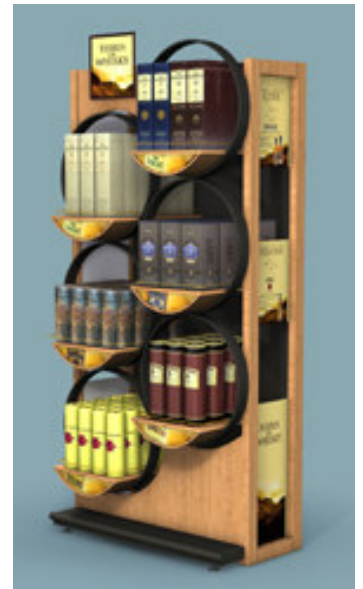
Le kit permet une mise en avant particulièrement esthétique et modulable en fonction des implantations. Il offre

à la fois la possibilité de mettre en scène les principales innovations au travers de vitrines et de présenter les produits destinés à la vente sur les étagères de stockage. La forme galbée des présentoirs rehausse les valeurs de la marque (douceur). L'arche qui permet de réunir les meubles entre eux délimite un espace et sert de lien visuel entre les différents présentoirs. Dans les plus grandes configurations, la présence de totems lumineux maximise le repérage des consommateurs et la communication autour des innovations. Le matériel se monte et se démonte facilement pour permettre une mise en place rapide et toutefois très qualitative.

Meuble terres de whisky

Weillrobert a développé un meuble pour la gamme de whisky "Premium" qui regroupe les marques prestigieuses comme "Chivas", "The Glenlivet", "Jameson" et "Four Roses".

La structure allie une forme contemporaine avec les codes traditionnels de la fabrication du whisky, grâce à des cerclages et des "nez" d'étagères en bois massif en forme de fûts.



Une nouveauté du département Weillrobert Expo

"Spring Roll" est un système d'exposition portable doté d'un mécanisme d'enroulement du visuel, assurant un temps de montage ultra court et une parfaite protection du visuel.

- nouveau design du carter améliorant sa stabilité ;
- nouveau profilé à glissière facilitant le changement du visuel ;
- nouveau format du visuel : 80 x 213 cm



Habillage de linéaire lam's

Pour une nouvelle gamme de produits pour chiens et chats, Weillrobert réalise un espace en linéaire. Des grandes joues informatives et un système de disque à consulter permettent au consommateur une parfaite compréhension des besoins nutritionnels de leurs compagnons à 4 pattes.



Kodak

Pour le lancement à travers l'Europe de sa nouvelle gamme d'appareils numériques "Reflex P series", Kodak a choisi un présentoir dessiné et réalisé par Weillrobert qui allie plexiglass, bois laqué et matière fluorescente.



Prix spécial IFM

Weillrobert a créé un nouveau système de présentation des assiettes en linéaire permettant une meilleure présentation et un gain de 40 % des produits exposés. Ce système fait partie du dispositif du

concept merchandising de la société **Arc International** qui a été récompensé par le prix spécial du jury des Mètres IFM 2005.

POPAI AWARDS !!

Nous avons la joie de vous annoncer que parmi les 350 matériels européens présentés le 22 novembre dernier au Carrousel du Louvre, Weillrobert a été nominé à deux reprises aux Awards Européens pour :

- le mobilier d'information que nous avons créé et réalisé pour **Aéroports de Paris**
- Le stand d'animation gobelet géant **Taillefine pour Danone Eaux**.

Nous souhaitons remercier les clients qui, en nous confiant le développement et la réalisation de leurs projets nous ont permis de nous distinguer.

Nous espérons avoir prochainement pour vos produits l'occasion de mobiliser l'enthousiasme et la créativité de nos équipes...

Nominé aux Popai Awards



POINT INFO AEROPORT DE PARIS

Weillrobert a été retenu pour créer et réaliser une ILV permettant d'apporter aux voyageurs l'information nécessaire en tous points de la scène commerciale des aéroports parisiens. Le matériel est robuste et communique aussi la modernité et le plaisir du voyage. Weillrobert a créé des PLV dont la forme évoque une voile ; les couleurs rythment l'espace. le changement d'affiche se fait facilement grâce à un système magnétique. Le transport des bornes d'un point à l'autre est facilité par la forme et les grosses roues, ce qui rajoute à l'aspect sympathique du matériel.



STAND D'ANIMATION TAILLEFINE FIZZ

Un gobelet géant pour attirer l'attention des consommateurs sur deux nouvelles variétés d'eaux aromatisées. Le gobelet est muni d'une paille géante qui sert de fronton. Il rend complice le consommateur pour obtenir l'effet "sourire"!